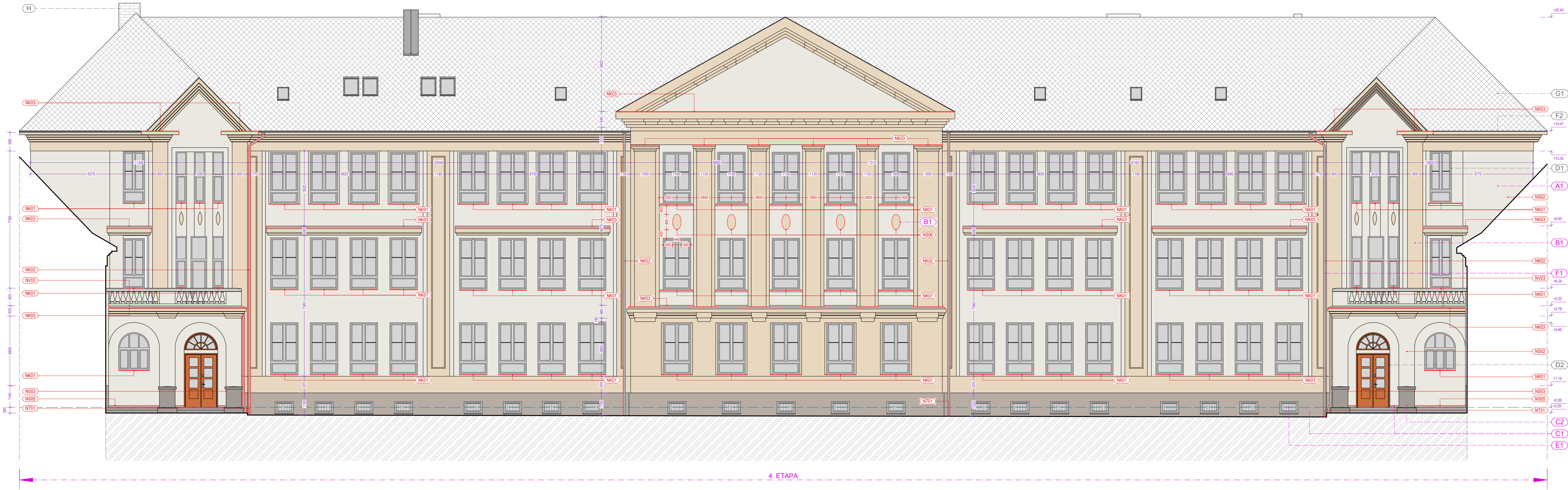


POHLED DÍLČÍ 4.01 - NÁVRH

POHLED 4.01



SEZNAM STAVEBNÍCH ÚPRAV

SVISLÉ KONSTRUKCE*

(NS01) - OPRAVA OMÍTKY ŠTUKOVÉ - ČLENITOST 1 - 2
(NS02) - OPRAVA OMÍTKY ŠTUKOVÉ - ČLENITOST 3 - 5
(NS03) - REPAŠOVANÝ TERACOVÝ POVRCH
(NS04) - ODVĚTRANÝ OBKLAD SOKLŮ
(NS05) - NOVÝ KERAMICKÝ SOKLÍK
(NS06) - NOVÉ FASÁDNÍ PRVKY
* VIZ SKLADBY SVISLÝCH KONSTRUKCÍ

VODOROVNÉ KONSTRUKCE*

(NV01) - NOVÝ OKAPOVÝ CHODNÍK VČ. PODKLADU
(NV02) - OPRAVA BALKÓNŮ - NOVÁ DLAŽBA NA TERČÍCH
(NV03) - OPRAVA BALKÓNŮ - NOVÁ SKLADBA VČ. PVC FOLIE A DLAŽBY NA TERČÍCH
* VIZ SKLADBY VODOROVNÝCH KONSTRUKCÍ

TECHNICKÁ INFRASTRUKTURA*

(NT01) - NOVÉ LAPAČE STŘEŠNÍCH SPLAVENIN - PLAST
* VIZ VÝPIS TECHNICKÉ INFRASTRUKTURY

ZÁMEČNICKÉ VÝROBKY*

(NZ01) - ZPĚTNÁ MONTÁŽ REPAŠOVANÝCH OKENNÍCH MŘÍŽÍ (S ÚPRAVOU ROZMĚRŮ)
- OCELOVÉ PROFILY, TYČE
(NZ02) - NOVÉ STRÍŠKY - OCELOVÉ PROFILY, SKLO
(NZ03) - NEGOSAZIVO
(NZ04) - NOVA DÍVRKA - OCELOVÝ PLECH
* VIZ VÝPIS ZÁMEČNICKÝCH VÝROBKŮ

KLEMPÍŘSKÉ VÝROBKY*

(NK01) - NOVÉ PARAPETNÍ PLECHY - FEZN PLECH S POVRCHOVOU ÚPRAVOU
(NK02) - NOVÉ OKAPNÍ SVODY VČ. OBJEMK A TRNŮ
- FEZN PLECH S POVRCHOVOU ÚPRAVOU
(NK03) - NOVÉ OPLECHOVÁNÍ RIMS - FEZN PLECH S POVRCHOVOU ÚPRAVOU
(NK04) - NOVÉ OPLECHOVÁNÍ OMÍTANÝCH SOKLŮ STĚN (ÚZKÉ RÍMSY)
- FEZN PLECH S POVRCHOVOU ÚPRAVOU
(NK05) - NOVÉ PARAPETNÍ PLECHY V SOKLU
- FEZN PLECH S POVRCHOVOU ÚPRAVOU
(NK06) - NOVÉ OPLECHOVÁNÍ ODVĚTRANÝCH SOKLŮ
- FEZN PLECH S POVRCHOVOU ÚPRAVOU
(NK07) - NOVÝ KOTLÍK PRO PODOKAPNÍ ŽLAB, ÚPRAVA STÁVAJÍCÍHO ŽLABU
- FEZN PLECH S POVRCHOVOU ÚPRAVOU
* VIZ VÝPIS KLEMPÍŘSKÝCH VÝROBKŮ

KLEMPÍŘSKÉ VÝROBKY - BALKÓN*

(NB08) - OPLECHOVÁNÍ BALKÓNŮ - VNĚJŠÍ KOUT
(NB09) - OPLECHOVÁNÍ BALKÓNŮ - VNITŘNÍ KOUT
(NB10) - OPLECHOVÁNÍ BALKÓNŮ - LEMOVÁNÍ STĚN
* VIZ VÝPIS KLEMPÍŘSKÝCH VÝROBKŮ

LEGENDA HMOT - STÁVAJÍCÍ STAV A BOURACÍ PRÁCE




		STÁVAJÍCÍ KONSTRUKCE BEZ ROZLIŠENÍ MATERIÁLU, VIZ POPIS A TECHNICKÁ ZPRÁVA
		NOVÉ KONSTRUKCE BEZ ROZLIŠENÍ MATERIÁLU, VIZ POPIS A TECHNICKÁ ZPRÁVA
		REPAŠOVANÉ KONSTRUKCE
		ZEMINA PŮVODNÍ - STÁVAJÍCÍ TERÉN

LEGENDA POVRCHOVÝCH ÚPRAV - NÁVRH

(A1)	ZÁKLADNÍ PLOCHA FASÁDY	OMÍTKA HLADKÁ DVOUVRSTVÁ ŠTUKOVÁ, BARVA BILÁ LOMENÁ
(B1)	PRVKY FASÁDY - PILASTRY, ŘÍMSY	OMÍTKA HLADKÁ DVOUVRSTVÁ ŠTUKOVÁ, BARVA SV. PÍSKOVÁ
(C1)	SOKL	OBKLAD KERAMICKÝ, BARVA STŘEDNĚ ŠEDÁ, VZOR TERACO
(C2)	SOKL PROFILOVANÝ	TERACO, BARVA ŠEDÁ
(D1)	VÝPLNĚ OTVORŮ - OKNA	PLASTOVÉ PROFILY, BARVA BILÁ
(D2)	VÝPLNĚ OTVORŮ - DVEŘE	DŘEVO, PLAST, BARVA HNĚDÁ
(E1)	ZÁMEČNICKÉ VÝROBKY	OCEL, PROFILY A TYČE, BARVA TMAVĚ ŠEDÁ MATNÁ
(E2)	STRÍŠKY	OCEL, PROFILY A SKLO, BARVA TMAVĚ ŠEDÁ MATNÁ, SKLO ČIRÉ
(F1)	KLEMPÍŘSKÉ VÝROBKY - FASÁDA	POZINKOVANÝ PLECH, BARVA ŠEDÁ
(F2)	KLEMPÍŘSKÉ VÝROBKY - STŘECHA	POZINKOVANÝ PLECH, BARVA ŠEDÁ
(G1)	SKLÁDANÁ STŘEŠNÍ KRYTINA	VLÁKNOCEMENTOVÉ ŠABLONY, BARVA ČERNÁ
(H)	KOMÍN	CIHELNÉ ZDIVO REZNĚ, BARVA ČERVENÁ
(J)	SKLOBETON	LUXFERY - SKLENĚNÉ TVAROVKY

ZNAČENÍ POVRCHOVÝCH ÚPRAV

(XX) - NOVÉ POVRCHY
(XY) - STÁVAJÍCÍ POVRCHY

Název stavby: OPRAVA FASÁDY MASARYKOVY ZÁKLADNÍ ŠKOLY V BOHUMÍNĚ II			
Stupeň:	Projektová dokumentace pro provádění stavby		
Místo stavby:	Stávající stavby občanského vybavení č. p. 601 na pozemku p. č. 158 a č. p. 623 na pozemku p. č. 162, pozemky p. č. 158 a 164, k. ú. Nový Bohumín [707031]; adresa: Seifertova č. p. 601 a Seifertova č. p. 623, Nový Bohumín, 735 81 Bohumín		
Předmět dokumentace:	Oprava fasády; oprava omítky a fasádních prvků vč. nové barevnosti, výměna klempířských prvků, řešení vlhkosti soklové části, oprava balkonů JV fasády, oprava nakládací rampy SZ fasády		
Stavebník:	Název:	Město Bohumín	
	IČ:	00297569	
	Adresa sídla:	Masarykova 158 735 81 Bohumín	
Zpracovatel dokumentace:	Název:	RUSTICUS, s. r. o.	
	IČ:	25353772	
	Adresa sídla:	Bratři Jaroňků 760/1 741 01 Nový Jičín	
Hl. projektant:	Ing. arch. Pavel Pazdziora		
Č. zakázky:	202314		
Datum zakázky:	X. / 2023		
Část dok.:	ARCHITEKTONICKO-STAVEBNÍ ŘEŠENÍ		Označení částí dok.: D.1.1
Profese:	Stavební		Autorizace:
Projektant:	RUSTICUS, s. r. o., Ing. arch. Pavel Pazdziora Autorizovaný architekt ČKA 02717		
Podpis:			
Kontakt:	A: Masarykovo náměstí 19/14, 741 01 Nový Jičín T: +420 777 289 525 E: atelier@rusticus.cz www.rusticus.cz		
Souř. systém:	JTSK		
Výškový systém:	Bpv		
Absolutní výška:	± 0,00 = 199,72 m n. m.		
Měřítko:	M 1 : 100 0 1 2 3 4 5 10 M		
Č. revize:	01	Název revize: Pro provádění stavby	Datum revize: 31.10.2024
Objekt:	SO 01 - ZÁKLADNÍ ŠKOLA		Formát: 1050 x 420 mm
Název dokumentu:	POHLED DÍLČÍ 4.01 - NÁVRH		Měřítko: 1 : 100 Č. dokumentu: D.1.1-B.41B